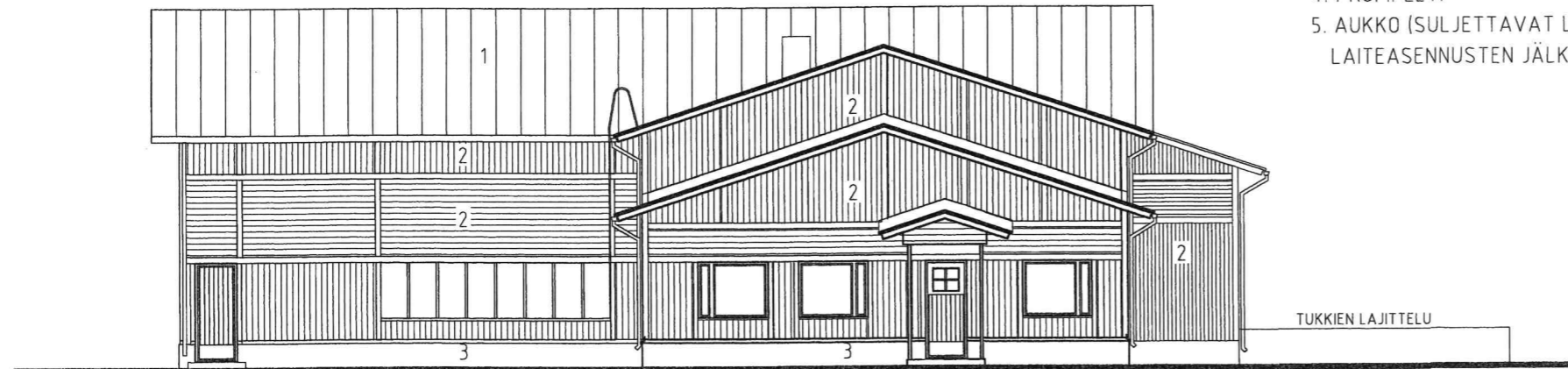


LIIKUNTASAUMA

JULKISIVU LOUNAASEEN

JULKISIVUMATERIAALIT

1. MAALATTU PELTI: KONESAUMA TAI PROFILOITU
2. LOMALAUTA TAI PROF. MAALATTU PELTI
3. BETONI
4. PROF.PELTI
5. AUKKO (SULJETTAVAT LUUKUT TEKEE KÄYTTÄJÄ LAITEASENNUSTEN JÄLKEEN)

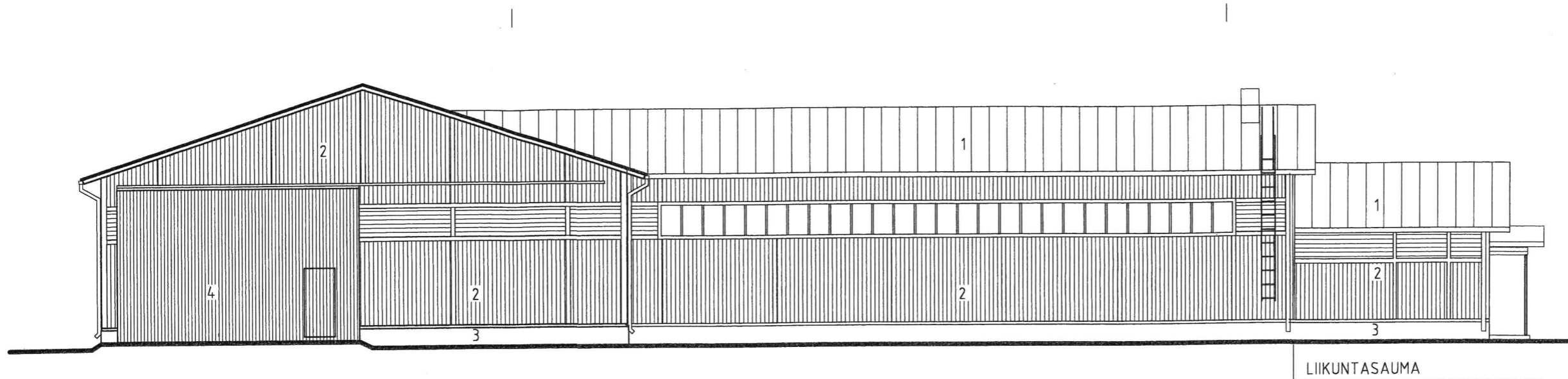


TUKKIEN LAJITTELU

PÄÄTY LUOTEeseen

Kosa/Kylä KEMIE	Kortteli/Tila 74	Tontti/Rn:o 1	Viranomaisen arkistointimerkintöjä varten
Rakennustoimenpide UUDISRAKENNUS	Piiirustulaji PÄÄPIIRUSTUS		5
Rakennuskohteen nimi ja osoite SAHALAITOS/ JMP-SAHAAMO OY VOIMATIE 82600 TOHMAJÄRVI	Piiirustuksen sisältö JULKISIVU LOUNAASEEN PÄÄTY LUOTEeseen		Mittakaavat 1:100 1:100
SUUNNITTELEVA INSINÖÖRITOIMISTO ARTO KARPPINEN Canthintie 4, 82600 TOHMAJÄRVI Puh. Fax: 013-621 003, NMT 0400-157 135 INT +358-13-621 003, NMT +358-400-157 135		Päiväys 26.02.1999	Työn n:o PIIR. n:o

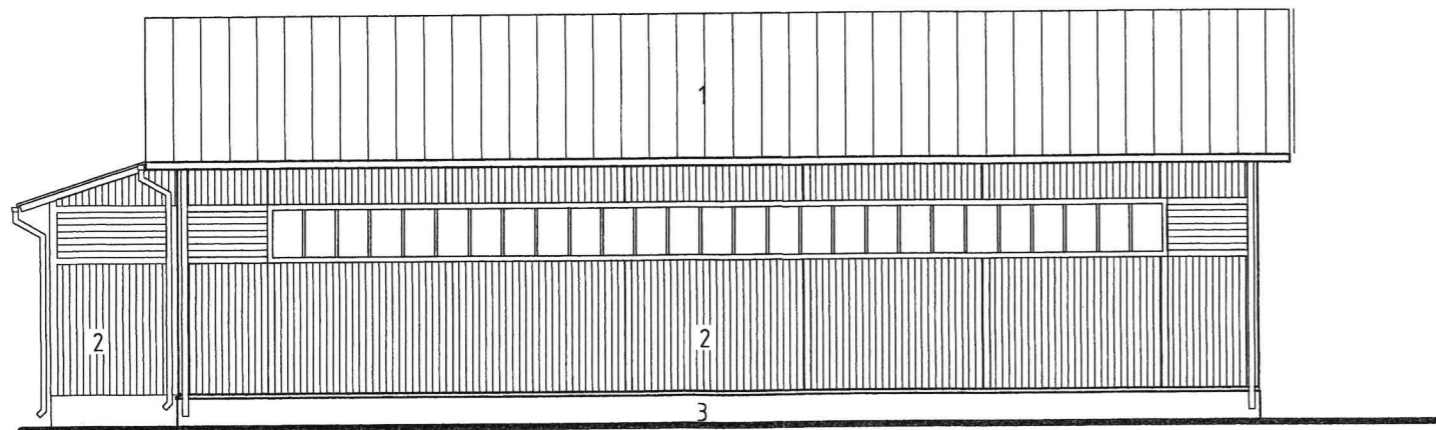
ARK



JULKISIVU KOILLISEEN

JULKISIVUMATERIAALIT

1. MAALATTU PELTI: KONESAUMA TAI PROFILOITU
2. LOMALAUTA TAI PROF. MAALATTU PELTI
3. BETONI
4. PROF. PELTI



PÄÄTY KAAKKOON

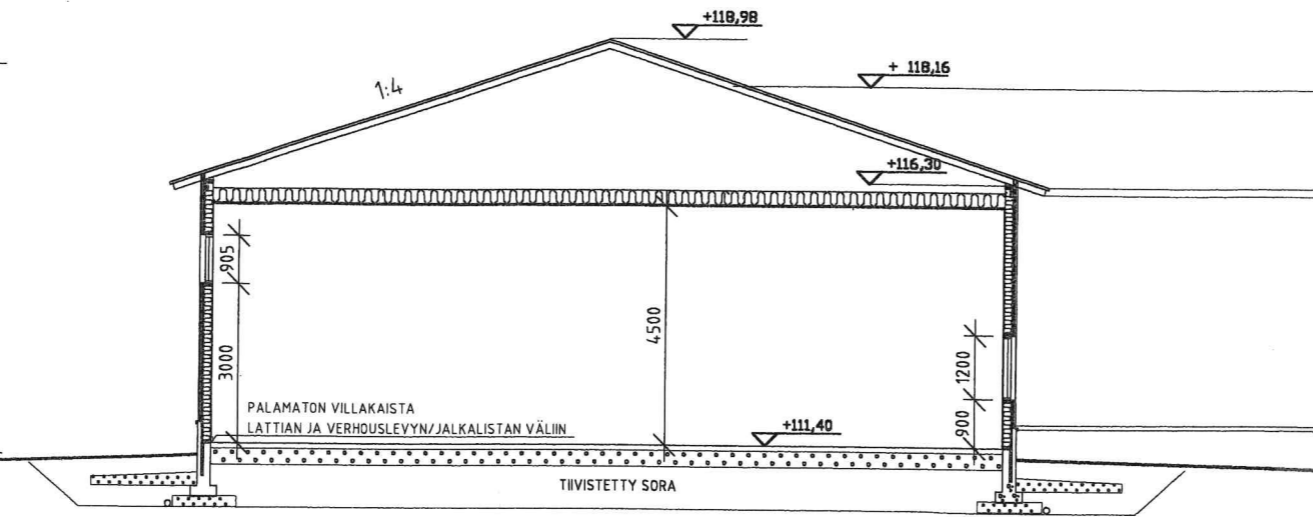
K.osa/Kylä KEMIE	Kortteli/Tila 74	Tontti/Rno 1	Viranomaisen arkistointimerkintöjä varten	
Rakennustoimenpide UUDISRAKENNUS			Piirustuslaji PÄÄPIIRUSTUS	4
Rakennuskohteen nimi ja osoite SAHALAITOS/ JMP-SAHAAMO OY VOIMATIE 82600 TOHMAJÄRVI			Piirustuksen sisältö JULKISIVU KOILLISEEN PÄÄTY KAAKKOON	Mittakaavat 1:100 1:100
Puh.n:o			Päiväys 26.02.1999	Työn n:o ARK
SUUNNITTELEVA INSINÖÖRITOIMISTO ARTO KARPPINEN Canthintie 4, 82600 TOHMAJÄRVI Puh. Fax: 013-621 003, NMT 0400-157 135 INT +358-13-621 003, NMT +358-400-157 135			Piir. n:o	

YLÄPOHJARAKENNE K-ARVO = 0,22W/m²K

- MAALATTU PELTI: KONESAUMATTU / PROFILOITU
- RUUDELAUDOITUS PELLIN MUKAAN
- ALUSKATE ESIM PANSSARI
- KATTORISTIKOT
- ERISTE
- HÖYRYSULKU
- HARVA LAUDOITUS 25x100 k 200
- SISÄVERHOUSLEVY, GYPROC EK

ULKOSEINÄRAKENNE K-ARVO = 0,28W/m²K

- ULKOVERHOUS: LOMALAUTA TAI PROF. PELTI
- NAULAUSJUOKSUT 32x 50 k
- TUULENSUJALEVY GYPROC TS
- RUNKO 50x150 k 600 + ERISTE
- HÖYRYSULKU
- SISÄVERHOUS: GYPROC EK



LEIKKAUS B - B

ALAPOHJARAKENNE K-ARVO = 0,36W/m²K

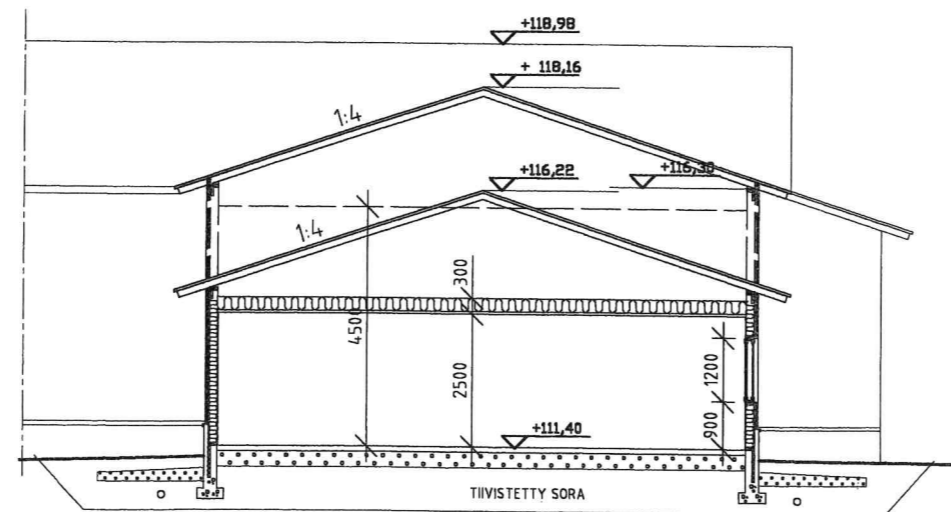
- TERÄSBETONILAATTA 100 mm (IMUBETONI)
- 2 x MUOVIKALVO 0,2
- LECASORA
- TIIVISTETTY ROUTIMATON SORA MIN 800

LECASORA	
- irtotiheys/ kg/m ³	280 320
- eristepaksuus/mm	300 350

ULKONURKISSA JA SISÄÄNAJOLUISKIEN ALLA ERISTEPAKSUUTTA LISÄTÄÄN 40%

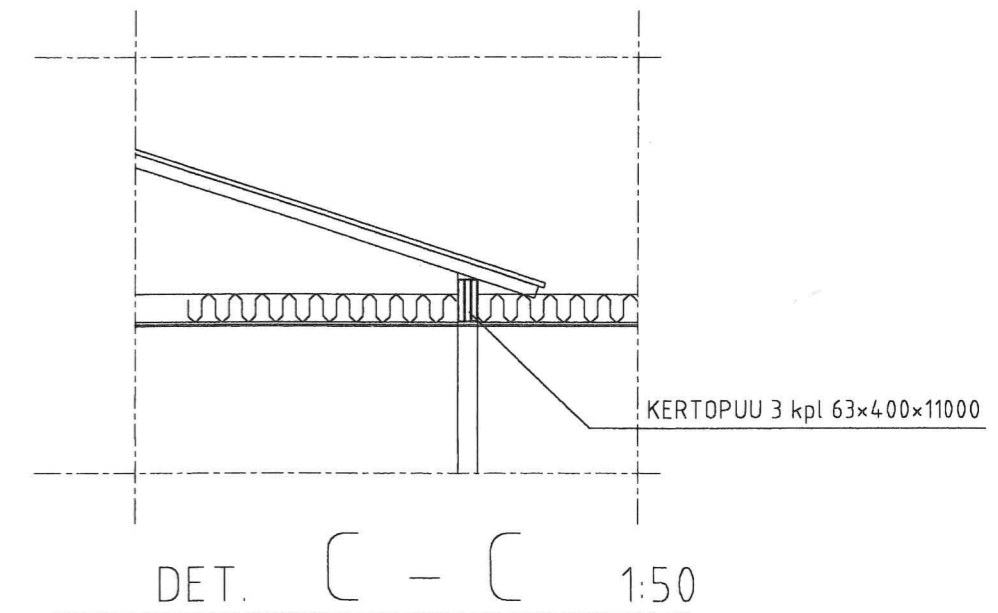
VÄLISEINÄRAKENNE

- GYPROC EK
- RUNKO 50 x 75...150 k 600 (+ ERISTE)
- GYPROC EK



LEIKKAUS A - A

PALOVAARALLISUUSLUOKKA 2
SUOJAUSTASO 1
RAKENNUKSEN PALOLUOKKA: P2



Kosa/Kylä KEMIE	Kortteli/Tila 74	Tontti/Rno 1	Viranomaisen arkistointimerkintä varten	
Rakennustoimenpide UUDISRAKENNUS	Rakennuskohteen nimi ja osoite SAHALAITOS/ JMP-SAHAAMO OY VOIMATIE 82600 TOHMAJÄRVI		Piirustustyyppi PÄAPIIRUSTUS	3
Puh.n:o			Piirustuksen sisältö LEIKKAUKSET	Mittakaavat 1:100
SUUNNITTELEVA INSINÖÖRITOIMISTO ARTO KARPPIEN Canthintie 4, 82600 TOHMAJÄRVI Puh. Fax: 013-621 003, NMT 0400-157 135 INT +358-13-621 003, NMT +358-400-157 135			Päiväys 26.02.1999	Työn n:o ARK
			Piir. n:o	