

Tohmajärvellä selvitetiin Onkamon kaatopaikan ympäristö- ja terveysriskit – ei puhdistustarvetta, mutta aluetta siistitään

Onkamon vanhan kaatopaikan nykytilan täydentävät selvitykset ovat valmistuneet. Riskinarvioinnin perusteella alueen nykyisellä käytöllä maaperässä ei ole puhdistustarvetta. Alueen suunnittelu jatkuu tulevaisuudessa Tohmajärven kunnan hankkeena siten, että aluetta siistitään.

Onkamon vanhalla kaatopaikalla toteutettiin heinä-syyskuun 2023 aikana maaperä-, pinta-, ja pohjavesiselvityksiä. Ne täydensivät kohteessa vuonna 2021 tehtyjä maaperäselvitystä siten, että koko alueen nykytila saatiin selville. Selvitysten perusteella laadittiin alueen terveys-, ympäristö- ja ekologisten riskien arviointi.

Selvityksessä kävi ilmi, että kaatopaikka-alueen jätteet ovat pääasiassa yhdyskuntajätettä (muovia, metallia, lasia ja kangasta) sekä rakennusjätettä (puuta, tiiltä, villaa, betonia). Jätetäytössä todettiin myös asbestia.

Ei puhdistustarvetta nykyisellä käytöllä

Kaatopaikan maaperässä ja jätetäytössä todettiin kohonneita metallien, PAH-yhdisteiden, PCB:n ja öljyhiilivetyjen pitoisuuksia.

Riskinarvioinnin perusteella alueella sijaitsevista haitta-aineista tai jätteistä ei arvioida aiheutuvan ympäristö- tai terveyshaittaa. Fyysiselle riskille altistumista ei voida jätetäytön pistemäisissä kohdissa sulkea kokonaan pois, koska jätteitä esiintyy paikoin myös jätetäytön pinnalla näkyvinä jätteinä. Alueella ei ole nykyisessä käytössä puhdistustarvetta. Mikäli alueen käyttömuoto muuttuu myöhemmin esimerkiksi asuinkäyttöön tai alueen pohjavettä aletaan hyödyntää talousvesikäyttöön, tulee ympäristö- ja terveysriskit arvioida uudelleen.

Alueen siistimistä suositellaan

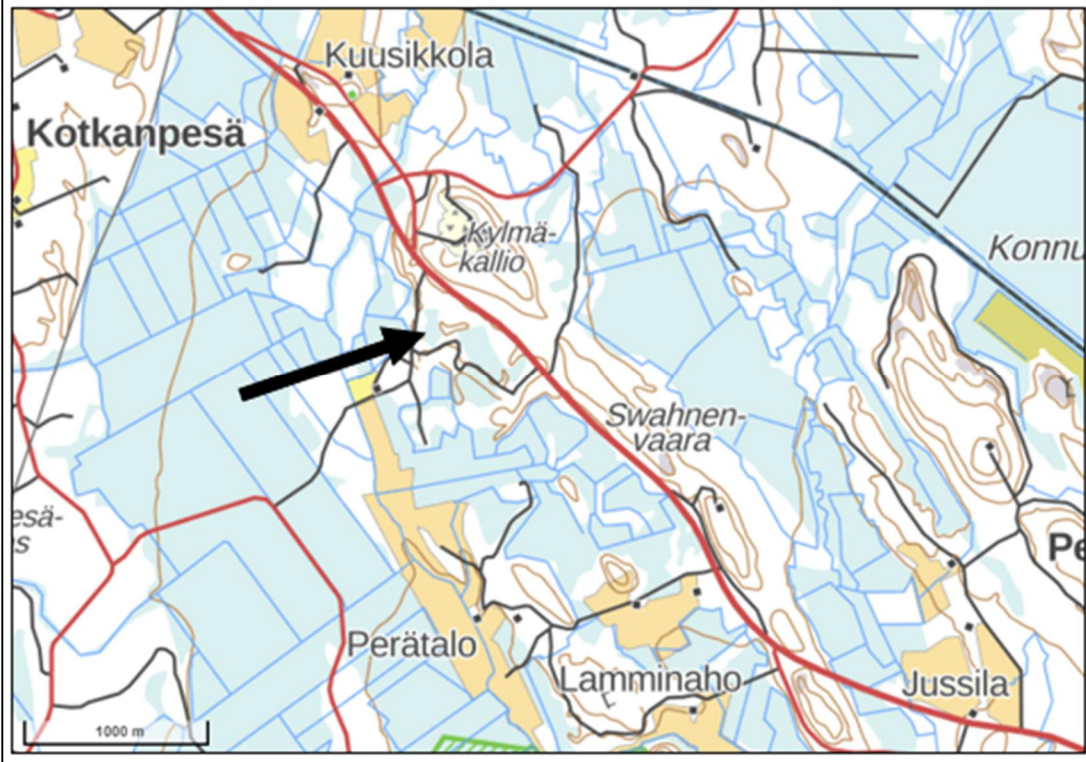
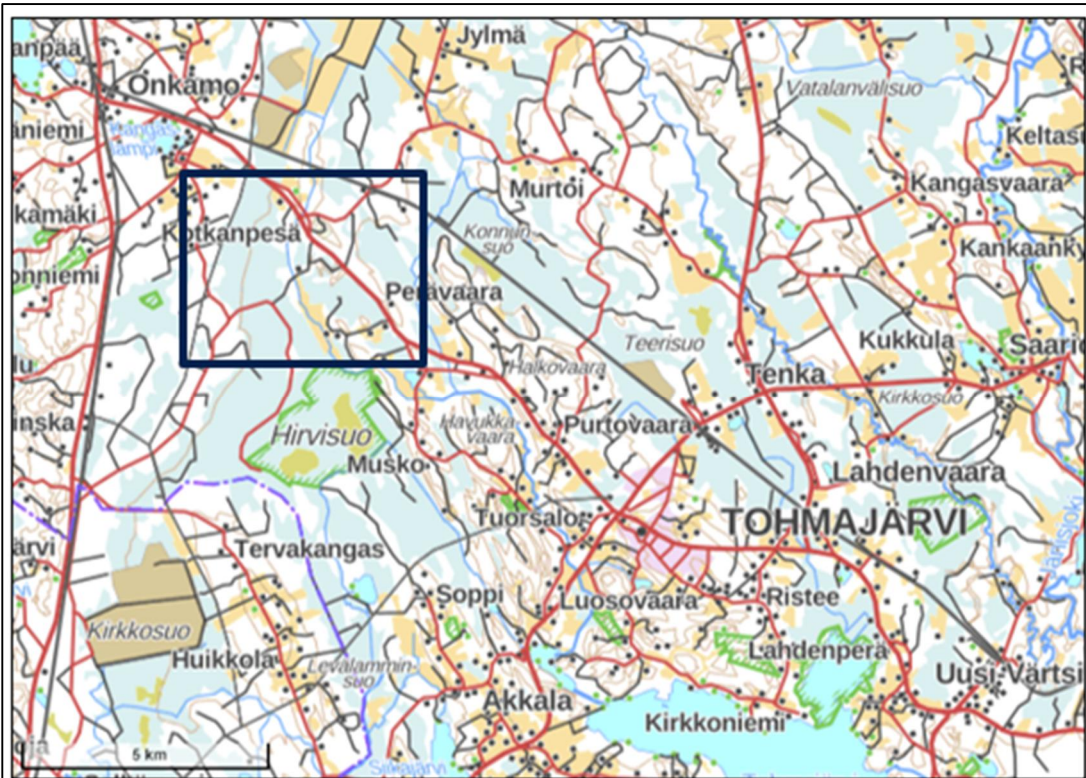
Vaikka kohteessa ei ole riskiperusteista puhdistustarvetta, alueelle suositellaan jatkotoimia. Alueen pintamaasta tulee poistaa jätteet, rakentaa jätetäytön pintaan peittokerros sekä kaatopaikan ympärille ympärysojat. Näin hallitaan mahdollisia fyysisiä riskejä kohteessa sekä edistetään ympäristön hyvää tilaa kohteen lähialueella.

Pohjois-Karjalan ELY-keskukselta lausunto

Pohjois-Karjalan ELY-keskus on antanut tehdyistä selvityksistä lausunnon, jossa se toteaa, että kaatopaikka-alueella tehdyt selvitykset ovat kokonaisuudessaan edustavia sekä riittävän kattavia ja sen perusteella tehdyt johtopäätökset ovat oikeat. Pohjois-Karjalan ELY-keskuksen mukaan vanhaan kaatopaikkaan ei kohdennu maaperän puhdistamistarvetta. ELY-keskus toteaa, että fyysisen riskin poistamiseksi vanhan kaatopaikka-alueen pintamaasta tulee poistaa jätteet, rakentaa jätetäytön pintaan peittokerros sekä kaatopaikan ympärille ympärysojat vuoden 2026 loppuun mennessä.

Hanke jatkuu Tohmajärven kunnan hankkeena lähitulevaisuudessa.

Tehdyt selvitykset olivat osa Pirkanmaan ELY-keskuksen koordinoimaa valtakunnallista Maaperä kuntoon -ohjelmaa, jonka tarkoituksena on tunnistaa, selvittää ja puhdistaa riskikohteita. Selvitykset toteutti Ramboll Finland Oy.



Kuvat 1 ja 2. Onkamon vanhan kaatopaikan sijainti.

Lue lisää: www.maaperakuntoon.fi

Tarvittaessa lisätietoja antavat:

Tohmajärven kunta:

Joni Rytönen, rakennustarkastaja, Tohmajärven kunta, puh. 040 105 4209, sähköposti: rakennusvalvonta@tohmajarvi.fi

Pirkanmaan elinkeino-, liikenne- ja ympäristökeskus:

Jari Tiainen, PIMA-asiantuntija, Pirkanmaan ELY-keskus, puh. 0295 026 235, sähköposti: jari.tiainen@ely-keskus.fi

Ramboll Finland Oy

Olli Kolari, projektipäällikkö, Ramboll Finland Oy, puh. 040 682 8672, sähköposti: olli.kolari@ramboll.fi