

UPM-Kymmene Oyj, TOHMAJÄRVI
Kannusjärven ja ympäristön pienten vesistöjen
ranta-asemakaava
Karttalehti 2/2

EHDOTUS

Luonnos nähtävillä 25.3 - 25.4.2013

Ehdotus nähtävillä

Valtuusto

Suunnittelualue, työnnumero ja piirustuksen numero 1:5000

YKS P15336 901

Tiedosto
Q:\Kuo\P153\P15336_Kannusjärven_rantaas.\Työain.\kuvat\Ranta-ak Tohmajärvi

Suunn./Piirt. Virpi Leminen, arkkitehti SAFA
Lilian Savolainen, arkkitehti
Tarkastaja Timo Leskinen
Yhteyshenkilö Timo Leskinen

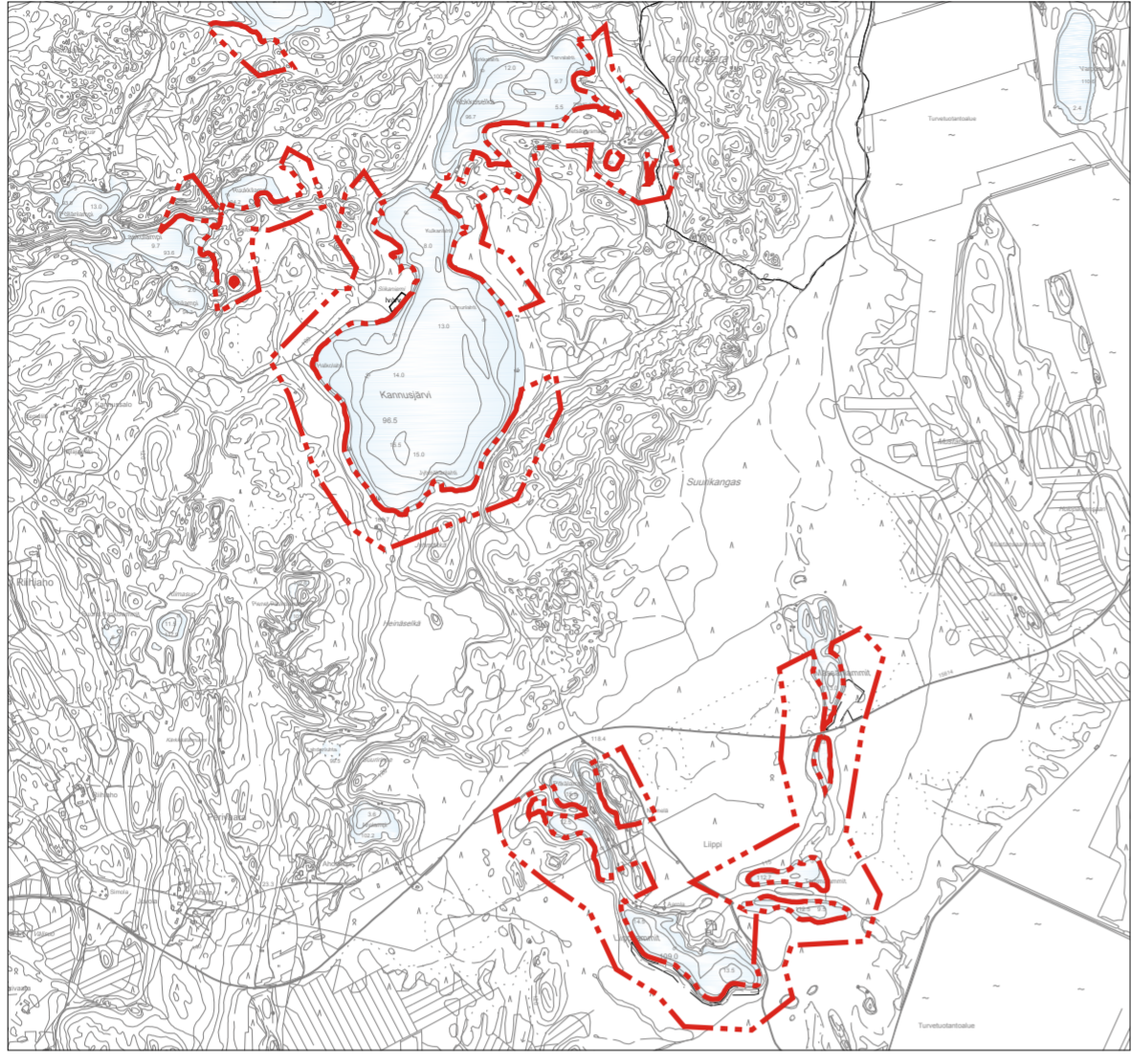
A

S

FCG

FCG Suunnittelu ja tekniikka Oy
Mikrokatu 1, PL 1199,
70211 Kuopio
Puh. 0104090
www.fcg.fi

Päiväys 25.9.2013
Pääsuunn. Timo Leskinen, DI
Hyv. Timo Leskinen



Suurikangas

