



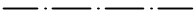
TOHMAJÄRVEN KUNTA

NIIRALA, KORTTELIN 22 ASEMAKAAVAN MUUTOS

Asemakaavan muutos koskee Tohmajärven kunnan Niiralan alueen osaa korttelista 22.

Asemakaavan muutoksella muodostuu Tohmajärven kunnan Niiralan alueen korttelin 22 tontti 3.

ASEMAKAAVAMERKINNÄT JA -MÄÄRÄYKSET:


T/kem	Teollisuus- ja varastorakennusten korttelialue, jolla on/jolle saa sijoittaa merkittävän, vaarallisia kemikaaleja valmistavan tai varastoivan laitoksen.
	3 m kaava-alueen rajan ulkopuolella oleva viiva.
	Korttelin, korttelinosan ja alueen raja.
	Osa-alueen raja.
22	Korttelin numero.
1	Ohjeellisen tontin/rakennuspaikan numero.
II	Roomalainen numero osoittaa rakennusten, rakennuksen tai sen osan suurimman sallitun kerrosluvun.
e=0.30	Tehokkuusluku eli kerrosalan suhde tontin/rakennuspaikan pinta-alaan.

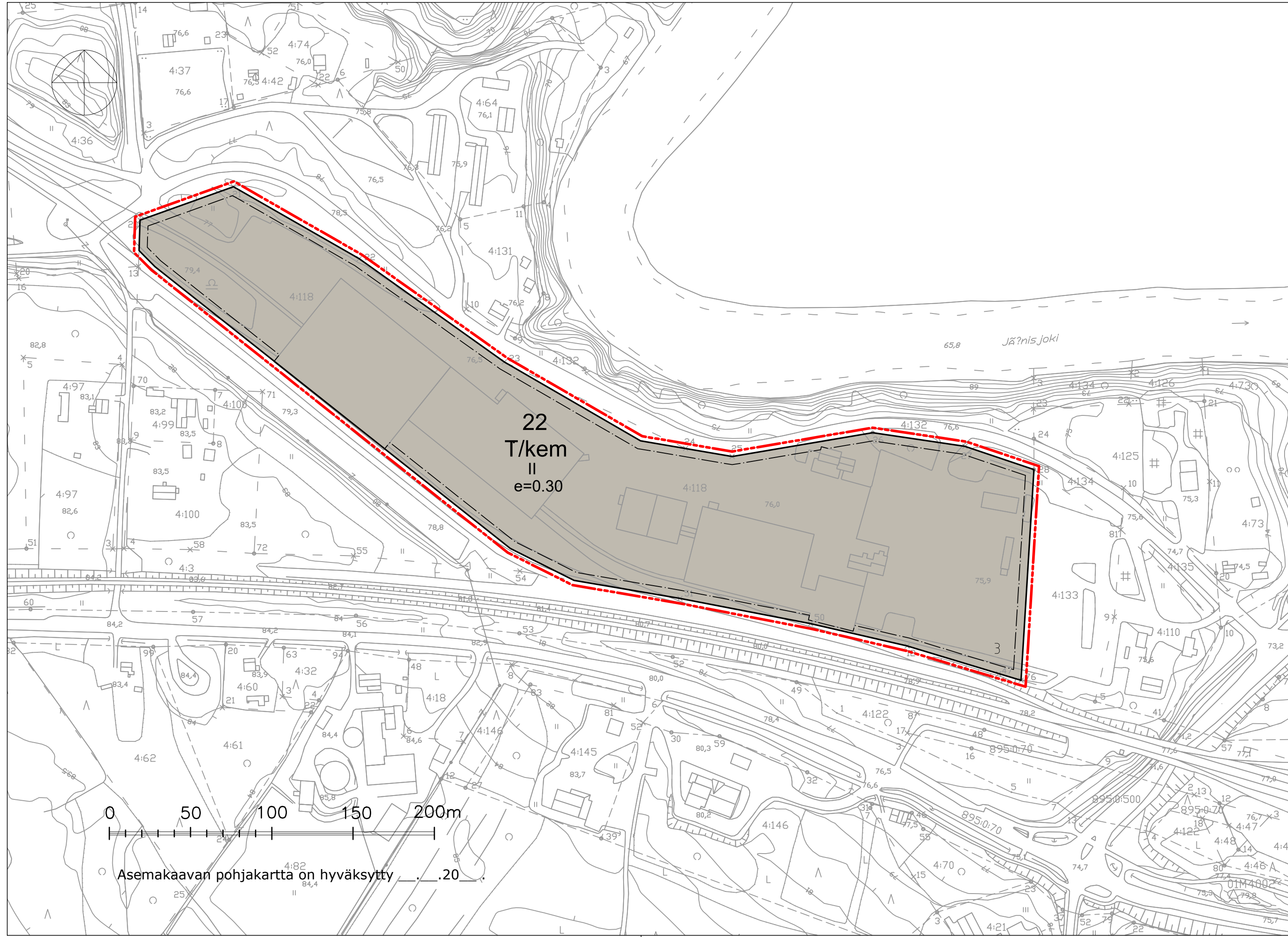
Koko suunnittelualueetta koskee asemakaavamääräys:
Tontikohtaiset hulevesisuunnitelmat on esitettävä rakennusluvan yhteydessä.
Alueen hulevesiä on viivästettävä ja tarvittaessa käsiteltävä.



Tohmajärven kunnanvaltuusto on kokouksessaan 26.4.2021 24 §:n kohdalla hyväksynyt tämän asemakaavan.

Tohmajärvellä ____2021.

TOHMAJÄRVEN KUNTA Niirala, korttelin 22 asemakaavan muutos	Nähtävillä 9.10. - 23.10.2020 (luonnos) 25.11.-28.12.2020 (ehdotus)
	Valtuusto 26.4.2021 § 24
 FCG Finnish Consulting Group Oy	Suunnittelualue, työnnumero ja piirustuksen numero 1:2000
	YKS P38972 901
Päiväys 13.4.2021 Pääsuunn. _____ Hyv. _____	Suunn./Piirt. _____ Tarkastaja _____ Yhteyshenkilö _____
	A S



Asemakaavan pohjakartta on hyväksytty 1:20,000